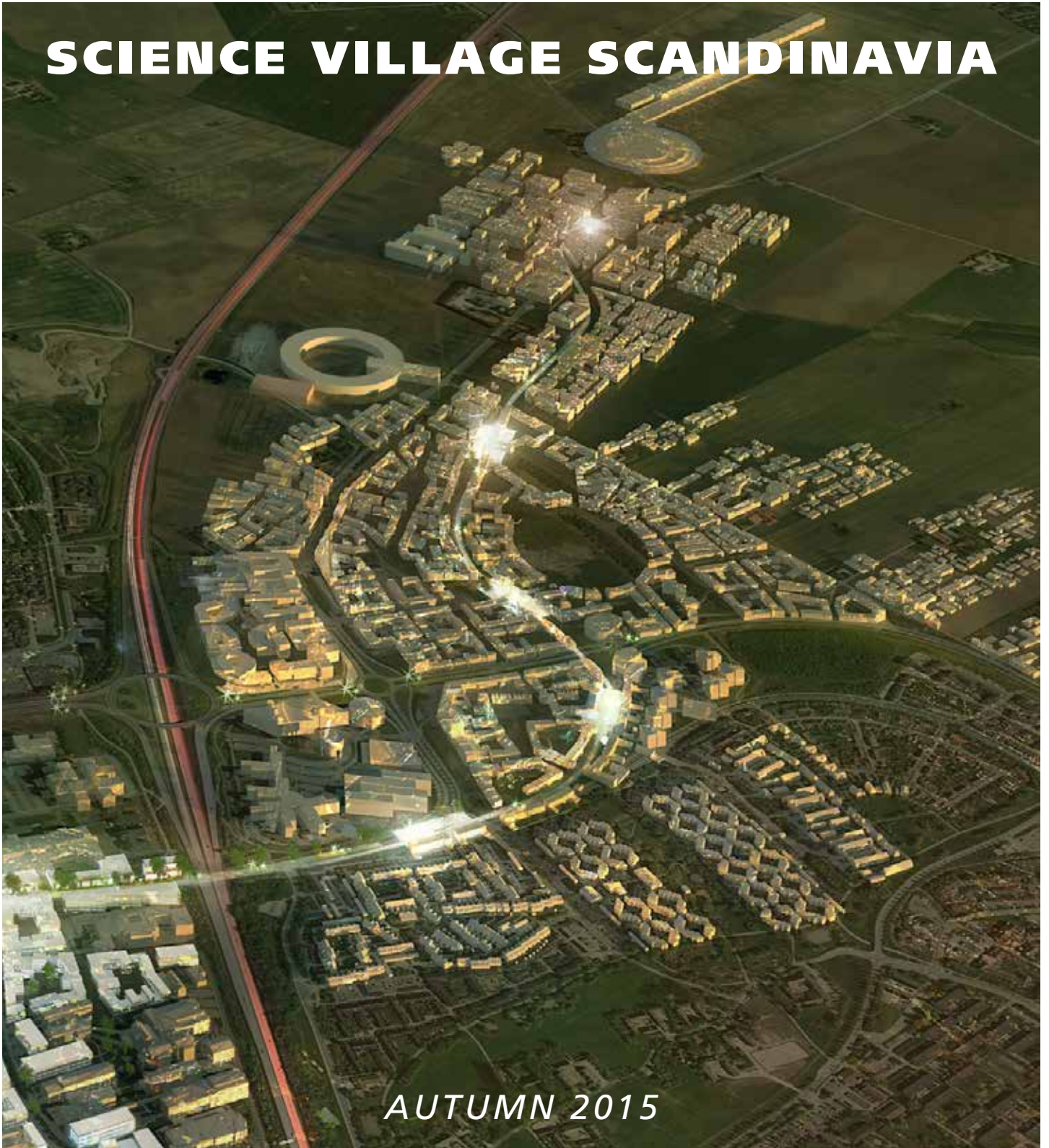


SCIENCE VILLAGE SCANDINAVIA

AUTUMN 2015



SCIENCE VILLAGE SCANDINAVIA

The company Science Village Scandinavia AB is owned by Lund University, the City of Lund and Region Skåne.

The main task of Science Village Scandinavia AB is to orchestrate the emergence of a new city district via the hub of Science Village Scandinavia.

The principal aim of Science Village Scandinavia is to develop a responsive and flexible environment to support the exploitation of the two large Science facilities ESS and the MAX IV Laboratory within a sound urban environment.

Science Village Scandinavia will become a new community built with one overriding goal – to facilitate the meeting of people. It will be a community where researchers, students, business people, residents and visitors meet in new ways, start new cooperation projects and spark ideas.

Cover image by Stadsbyggnadskontoret / Arrow

“FACILITATING WORLD LEADING LIFE AND MATERIALS SCIENCES”

Science Village Scandinavia i Lund blir navet som förbinder två av världens mest moderna forskningsanläggningar; European Spallation Source, ESS, och MAX IV Laboratory.

En helt ny stadsdel kommer att växa upp på ett 18 hektar stort område mellan forskningsanläggningarna. Syftet är att skapa världens bästa forsknings- och innovationsmiljö, med utrymme för universitets- och högskolefilialer, forskarbostäder, service, caféer, restauranger och forskningsinstitut som får samsas i det vackra landskapet med dess forntida historia.

Med den planerade spårvägslinjen längs kunskapsstråket länkas forskarbyn Science Village samman med staden Lund, och universitetet, liksom Öresundsregionen och närheten till hela övriga Europa.

Science Village Scandinavia will become the hub that connects two of the world's most modern research facilities: the European Spallation Source, ESS, and the MAX IV Laboratory.

With the aim of creating the world's best research and innovation environment, a whole new district covering 18 hectares is located between the two facilities. Here, space for university and college outstations, services, cafés, restaurants and research institutes will intersect with the landscape and its ancient history.

Tying itself to the planned tramway backbone, Science Village inherits a strong relationship with the city of Lund, Lund University's knowledge axis and the Öresund region and its close proximity to the whole of Europe.



The Science Village Team: *Maria Milton*, Project Manager, *Ulrika Lindmark*, CEO, and *Colin Carlile*, Special Advisor.



Lund University, inaugurated in 1666.

4

SCIENCE VILLAGE SCANDINAVIA – EN DEL AV LUND

Lund är en av Sveriges äldsta städer, paradoxalt nog grundad av den danske kungen Sven Tveskägg omkring år 990. På den tiden tillhörde Lund Danmark och så förblev det fram till 1658, då Lund, liksom hela Skåne, vid freden i Roskilde blev svenskt.

Idag är Lund en medelstor svensk stad med 115 000 invånare som är mycket präglad av sitt universitet. Lunds universitet invigdes 1666, och är med sina 47 000 studenter Sveriges största. Universitetet har också under flera år placerat sig bland de 100 bästa universiteten i världen enligt de viktigaste globala rankinglistorna.

5 km nordost om Lunds centrum byggs de världsledande materialforskningsanläggningarna ESS och MAX IV och mellan dessa kommer den nya forskarstadsdelen Science Village att växa upp.

Lund is one of Sweden's oldest cities, paradoxically founded by the Danish King Sven Forkbeard around the year 990. At that time Lund belonged to Denmark and remained so until 1658 when, at the Peace of Roskilde, Lund, like the rest of Skåne, it became Swedish.

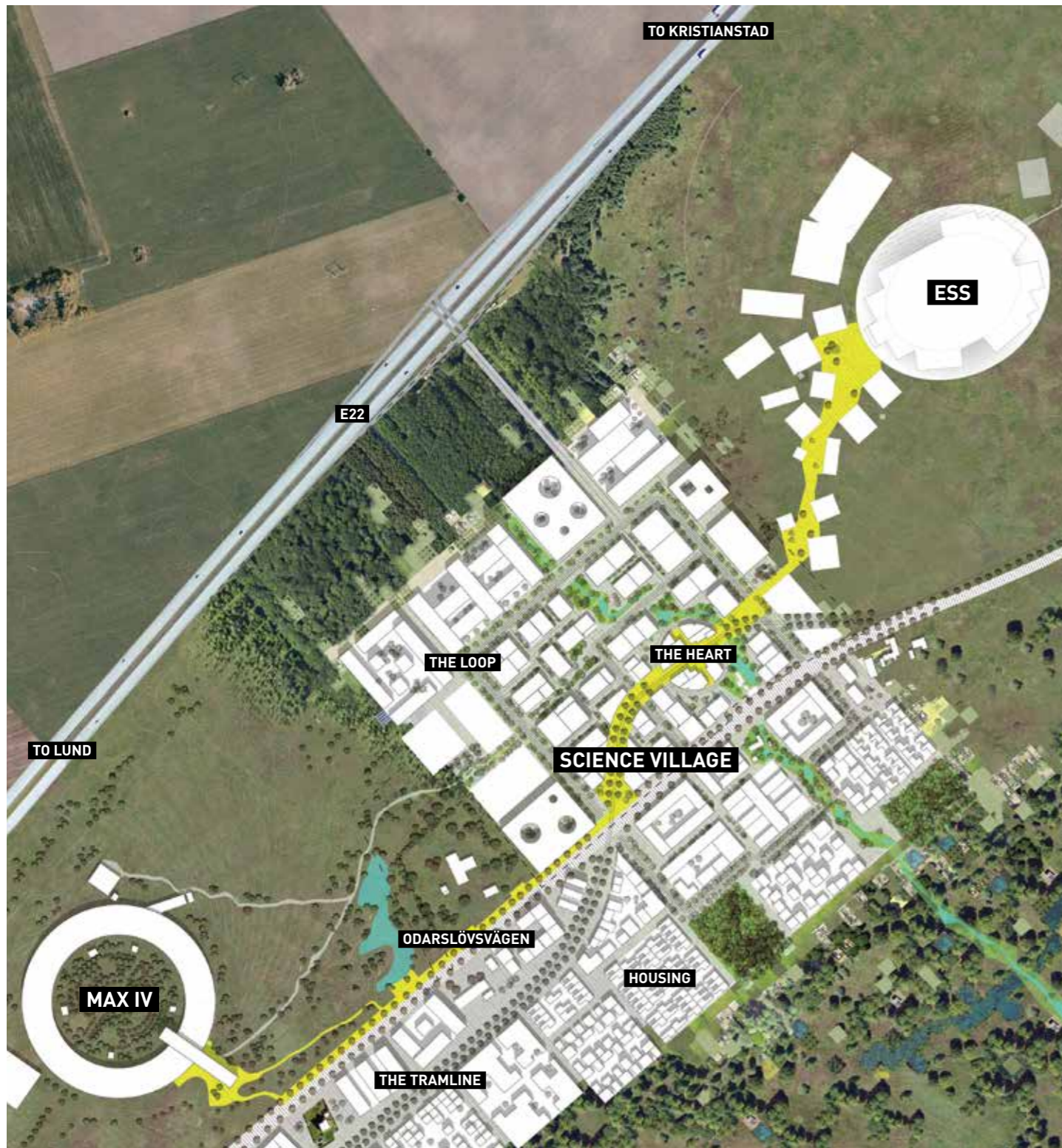
Today, Lund is a medium-sized Swedish city of 115,000 inhabitants who are very influenced by their university. Lund University was inaugurated in 1666 and, with its 47,000 students is the largest university in Sweden. The university has for several years been ranked among the top 100 universities in the world according to the most important global rankings.

5 km northeast from the centre of Lund, the world's leading research facilities for materials science, ESS and MAX IV are being built, and sitting between them the new district of Science Village will grow.



Lund is a city of young people, many of whom will earn their living in the growing science district to the northeast.

5



Science Village Scandinavia Masterplan.

SCIENCE VILLAGE SCANDINAVIA - EN DEL AV BRUNNSHÖG

Science Village är den nordligaste delen av utbyggnadsområdet Brunnshög i nordöstra Lund. Brunnshög kommer att växa fram under de närmaste 30-40 åren och när det är fullt utbyggt kommer omkring 40 000 människor att arbeta och bo där.

Science Village blir en speciell del av Brunnshög på grund av sin närhet till ESS och MAX IV. Inom Science Village planeras byggnader på sammanlagt 250 000 m², och det mesta av innehållet kommer att vara kontor och laboratorier.

Det kommer också att byggas för att tillhandahålla den service som forskarna vid ESS och MAX IV är i behov av, exempelvis forskarbostäder, restauranger och andra möteslokaler, liksom livsmedelsbutik, gym mm.

Byggnationen startar under 2016 i stadsdelens centrum som definieras av den planerade spårvagnshållplatsen. Den första byggnaden planeras stå klar 2018.



ESS

The European Spallation Source is one of the largest science and technology infrastructure projects being built today. ESS will become a multidisciplinary research centre based on the world's most powerful neutron source – around 30 times brighter than today's leading facilities enabling new opportunities for researchers in the fields of life sciences, energy, environmental technology, cultural heritage and fundamental physics.

Construction of ESS was started in 2014 and inauguration is planned for 2019.

Science Village is the northernmost extent of the Brunnshög development in northeastern Lund. The Brunnshög area will emerge over the next 30-40 years and, when it is fully developed, approximately 40 000 people will work and live there.

Science Village will be a special part of Brunnshög because of its proximity to the ESS and MAX IV. Within the planned buildings for Science Village, totaling 250,000 m², most of the content will be offices and laboratories.

It will, of course, also exist to provide the services that the researchers at the ESS and MAX IV are in need of, such as researcher accommodation, restaurants and other meeting venues, as well as a grocery store and a gym.

The construction will start in 2016 in the centre of the SVS area, its focus being defined by the planned tram terminus. The first building is planned to be completed by 2018.



MAX IV

MAX IV will be the most modern synchrotron radiation facility in the world, enabling the investigation of molecular structures and surfaces in more detail than ever previously possible. This will provide opportunities for new discoveries and new knowledge within many areas of research, such as materials science, medicine and environmental research.

The new MAX IV facility is to be inaugurated on June 21, 2016, appropriately the brightest day of the year for the world's brightest light source.



FOJAB

SPACE – the first building on the Science Village site.

SPACE – SCIENCE VILLAGES FÖRSTA BYGGNAD

Precis intill den planerade spårvagnshållplatsen kommer Science Villages första byggnad att ta plats. Byggnaden blir helt i trä som en hälsning till skandinavisk byggtradition.

Utvändigt får byggnaden ett kvadratisk tredimensionellt rutnät av trä som bryter vinden, ger klimatskydd runt byggnaden och ger ett dynamiskt, varierande utseende.

Invändigt samlar sig funktioner runt en central ljusgård, även den uppbyggd helt i trä. Bottenvåningen rymmer entréfunktioner, reception, utställning, mötesrum samt en restaurang. Restaurangen har utservning i bästa väderstreck för att möjliggöra en lång utomhussäsong.

De övre våningarna kommer att inrymma drygt 100 tillfälliga forskarbostäder samt kontorsytor.

Space kommer att utvecklas och ägas av Wihlborgs Fastigheter i samarbete med Fojab Arkitekter.

Byggnaden planeras stå klar 2018.

Right next to the tram terminus Science Village's first building will be located. The building will be entirely of wood as a representation of the Scandinavian building tradition.

Externally the building is a square-sided three-dimensional lattice of wood that will moderate the wind, giving climate-protection around the building and providing a dynamic, diverse look.

Inside the building's functions are clustered around a central atrium, also built entirely of wood. The ground floor accommodates entrance features, reception area, an exhibition, meeting rooms and a restaurant. It is furnished with outdoor sheltered seating areas to allow a long outdoor season in typically Swedish fashion.

The upper floors will house more than 100 short-term postgraduate apartments and office space.

Space will be developed and owned by Wihlborgs Fastigheter in association with Fojab Arkitekter.

The building is planned to be completed 2018.



Development of the area in accordance with *Phase One*, and an interior vision of the first building *SPACE* (by FOJAB).



A preliminary Science Centre will open in Möllegården 2016.

SCIENCE CENTRE

I Lunds kommuns vision för utbyggnaden av Brunnsbögsområdet finns som ett av tre mål att ”Brunnsbög ska bli ett regionalt utflyktsmål för vetenskap, kultur och rekreation”.

Inom Science Village är avsikten att det bland annat ska resultera i byggnationen av ett Science Center. Visionen är att Science Centret ska invigas samtidigt som ESS står klart.

Science Centret ska självklart visualisera och förklara vad som sker vid ESS och MAX IV, men också vara ett centrum för dialog om viktiga framtidsfrågor mellan medborgare, forskare och makthavare.

Ambitionen är att den mänskliga nyfikenheten, lusten att upptäcka och förstå världen omkring oss och drivkraften att gemensamt bidra till hållbar utveckling ska utgöra grunden för verksamheten.

Redan i början av 2016 kommer en första utställning inom området att öppna i Möllegården. Där kommer de komplexa verksamheterna vid ESS och MAX IV att på ett pedagogiskt och begripligt sätt beskrivas för allmänheten.

In Lund Municipality's vision for the expansion of the Brunnsbög district, one of the three goals states that “Brunnsbög will become a regional destination for science, culture and recreation”.

Accordingly the intention of Science Village is to engage in the construction of a Science Centre, amongst other things. The vision is that the new Science Centre will be opened at the same time as ESS is completed.

The Science Centre will visually express and explain what happens at the ESS and MAX IV, but it will also be a centre for dialogue between citizens, scientists and policy makers on key future issues.

The ambition is that human curiosity – the desire to discover and understand the world around us – becomes the driving force to jointly contribute to sustainable development and will be the foundation for our activities.

By the beginning of 2016, a preliminary exhibition will open in Möllegården. There, the complex operations of ESS and MAX IV will be explained to the public in a pedagogical and engaging way.



The Science Centre will become a space for dialogue between citizens, scientists and policy makers on key issues for the future.



A recreation area and a shelter from the wind.

VINDARNAS PARK

Längst uppe i nordöstra Brunnshög, mitt mellan MAX IV och ESS håller ett nytt stadsnära rekreationsområde bokstavligen på att växa fram. Under våren 2014 har totalt 6,2 hektar (62 000 m²) mark planterats med utvalda träd och buskar från hela världen.

Vindarnas Park har skapats för att dämpa de västliga vindarna på en av Lunds högst belägna platser och samtidigt kunna erbjuda ett högkvalitativt rekreationsområde för de som kommer att bo och arbeta i den nya forskarbyn, Science Village.

Den robusta utformningen av parken har sin bas i sydsvenska lövträd men med internationella inslag som japansk magnolia, amerikansk trollhassel, europeisk lärk, kinesisk sekvoja och makedonisk tall.

Vindarnas Park skapas i samarbete mellan Sveriges Lantbruksuniversitet (SLU) i Alnarp, Lunds kommun och Science Village Scandinavia AB.

Anläggningen av Vindarnas Park är en del av projektet Hållbar Kunskapsstad, med stöd från Delegationen för hållbara städer.

Genom att utveckla en förtida klimatplantering på Science Village-området skapas ett skyddande parkområde. När plantorna har etablerat sig kommer parken att vara öppen för allmänheten och utgöra en fin plats för rekreation och motion.

To the northeast of Brunnshög, sitting between MAX IV and ESS and close to the recreation area, a new development is beginning to emerge. In the spring of 2014, a total of 6.2 hectares (62,000 m²) of land was planted with selected trees and shrubs from around the world.

Vindarnas Park has been created to cushion the winds on one of Lund's highest points, whilst also providing a high quality recreational area for those who will live and work in the new research district, Science Village.

The robust design of the park has its foundation in southern Swedish deciduous trees but including an international element of Japanese magnolia, Hamamelis virginiana, European larch, Chinese sequoia and Macedonian pine.

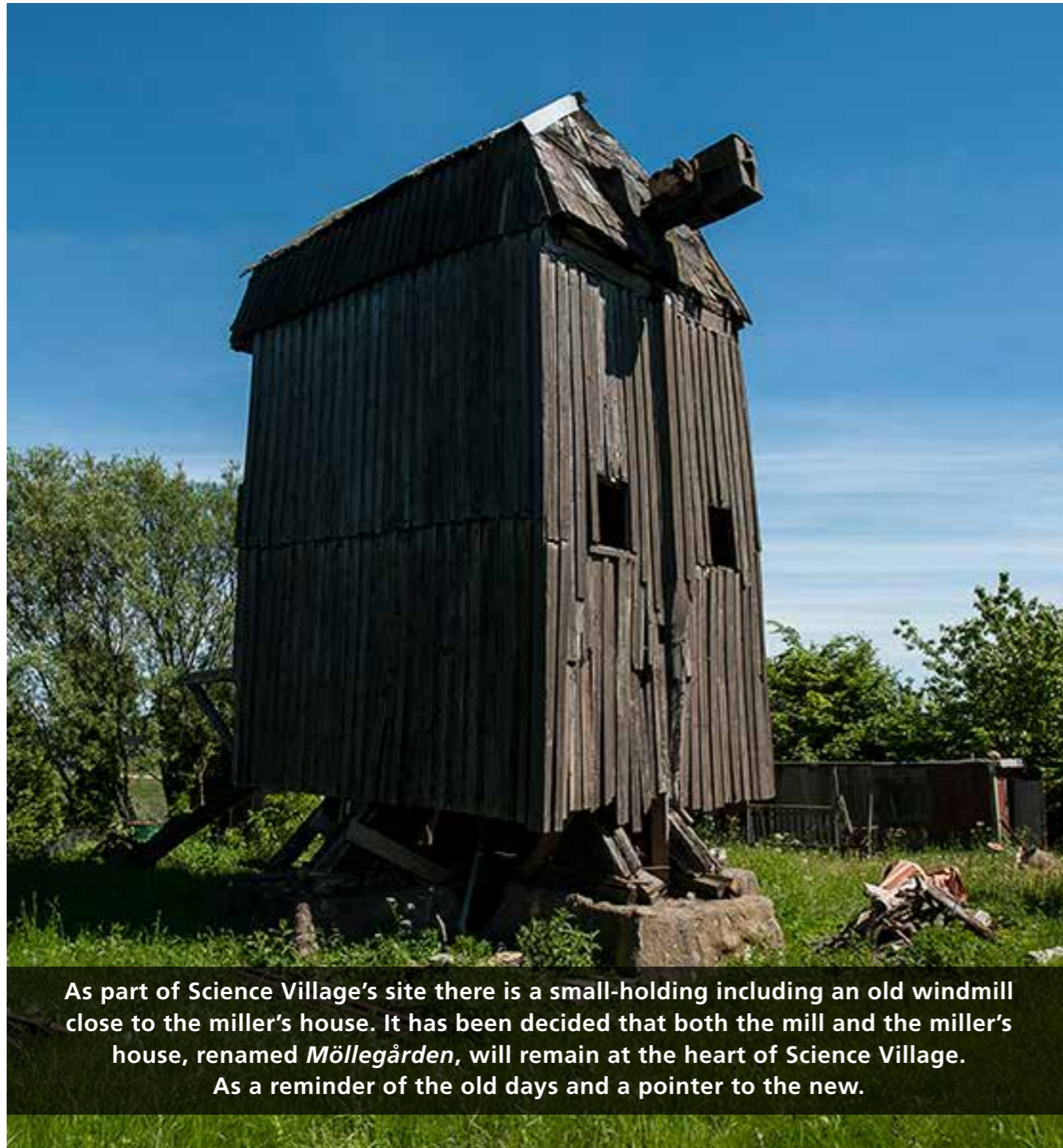
Vindarnas Park, has been created in a collaboration between the Swedish University of Agricultural Sciences (SLU) in Alnarp, Lund Municipality and Science Village Scandinavia AB.

The construction of Vindarnas Park is part of the Sustainable Knowledge City project, with support from the Delegation for Sustainable Cities.

By developing, early on, a climate-mitigating planting on the Science Village site a protected parkland is created.

Once the plants are established, the park will be open to the public and will provide an attractive place for recreation and exercise.





As part of Science Village's site there is a small-holding including an old windmill close to the miller's house. It has been decided that both the mill and the miller's house, renamed *Möllegården*, will remain at the heart of Science Village. As a reminder of the old days and a pointer to the new.

Odarslövs Mill, built in 1647.

MÖLLAN OCH MÖLLEGÅRDEN

MÖLLAN

Odarslövs mölla har färdats i det skånska skördelandskapet i närmare 370 år. Och den ska stå kvar. Med start 2015 kommer en varsam renovering att påbörjas för att ge den gamla möllan liv igen, för att återskapa den som den stod i sin krafts dagar.

Då representerade möllan teknisk landvinning, framtidstro och välstånd. Idag skapar vi vår tids kvarnar, i vilka vi malar elektroner och protoner för den nya tidens framgång och välfärd.

Odarslövs mölla ska alltid finnas kvar i hjärtat av Science Village för att minna om den gamla tiden och som en symbol för den nya.

MÖLLEGÅRDEN

Odarslövs mölla var i bruk fram till cirka 1950 och möllaren bodde förstas i huset intill. I det hus som nu döpts till *Möllegården* och som blir en viktig integrerad del av Science Village.

Tillsammans med Möllan och trädgården bildar *Möllegården* en ö i det öppna landskapet. Under 2015 genomgår *Möllegården* en varsam renovering. Parallellt med husrenoveringen kommer även trädgården att restaureras.

Syftet med projekt *Möllegården* är att skapa en historisk återförankring i en ny högteknologisk kontext inom projektet Science Village.



roots deep within the new high-tech context of the Science Village project.

The mill and *Möllegården* around 1950.

THE MILL

Odarslövs mill has stood in the rural landscape of Skåne for almost 370 years, not always in its present place. But here it will remain. Starting in 2015, a careful renovation will begin in order to bring it back to life again, and rebuild it as it was in its prime.

In those days the mill represented technological advances and a prosperous future. Today we create different kinds of mills, in which we "mill" electrons and protons to produce x-rays and neutrons for further success and prosperity.

Odarslövs mill will remain at the heart of Science Village as a reminder of the old days and a pointer to the new.

MÖLLEGÅRDEN

Odarslövs mill was in use until about 1950, and the miller lived in the house next door. The house has been renamed *Möllegården* and will become an important integral part of Science Village.

Along with the mill and the cottage garden, *Möllegården* forms an island in the open countryside. During 2015, *Möllegården* is being carefully restored. In parallel to the renovation of the house, the lovely garden will also be redeemed.

The aim of the *Möllegården* project is to create historical

TIMELINE

2015

Renovation of Möllegården completed

2016

Completion of the first Zoning plan
Inauguration of the MAX IV Laboratory
Start of building Science Village Scandinavia
Completion of the first Information Centre

2017

Renovation of the the Mill completed

2018

Completion of the the first buildings of Science Village
Completion of the Tramline (planned)

2019

Inauguration of ESS

**SCIENCE
VILLAGE**
SCANDINAVIA

FACILITATING WORLD LEADING LIFE AND MATERIALS SCIENCES

Science Village Scandinavia AB, Skomakaregatan 4, SE-223 50 Lund, Sweden. Tel +46 (0) 705 31 74 22
info@sciencevillage.com - www.sciencevillage.com